

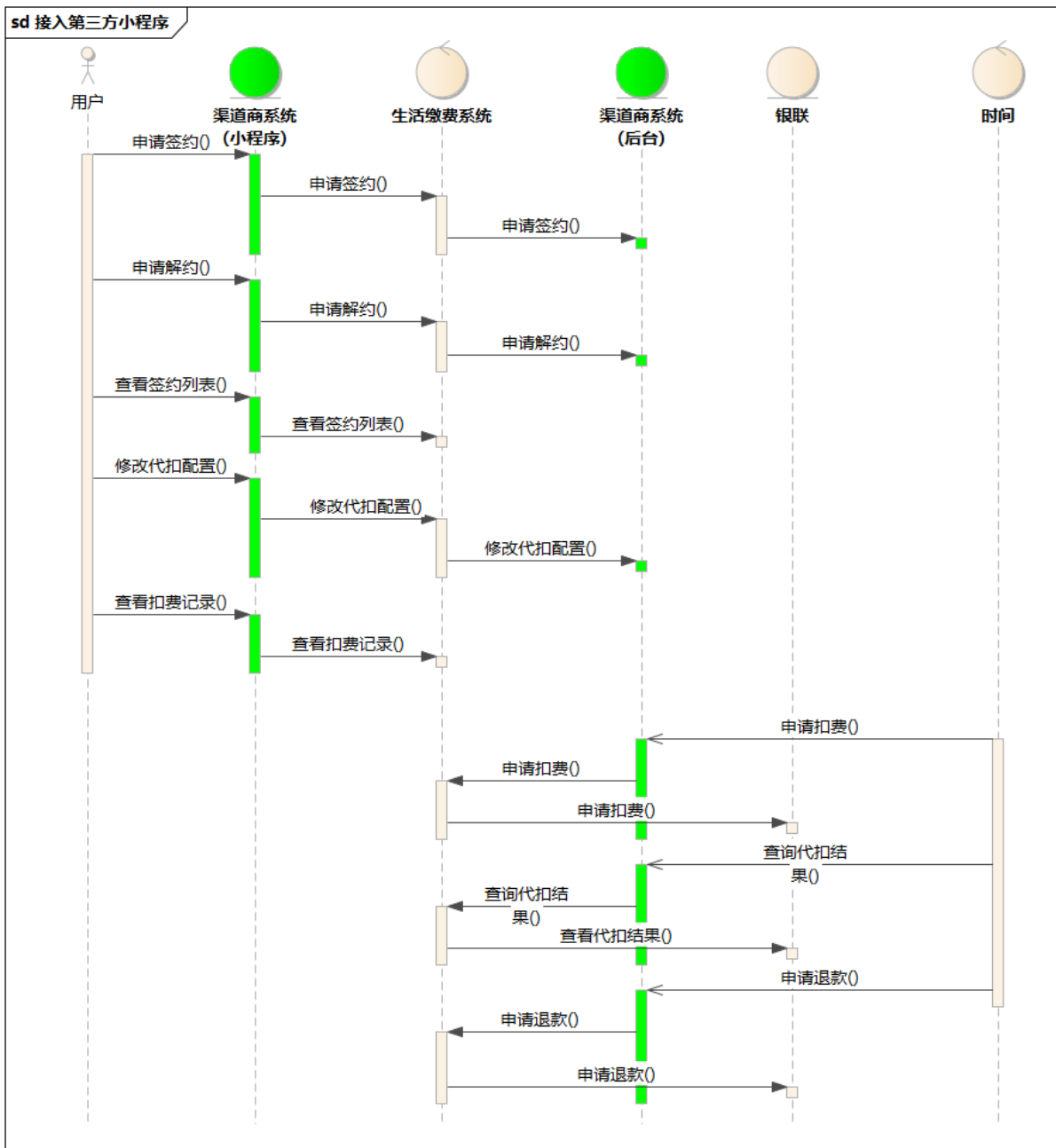
生活缴费行业代扣接入协议

文档历史

修订日期	修订内容	修订版本	修订人
2021-05-06	初稿	V0.1	penpenguan
2021-05-18	支持公众号/小程序/h5/APP等场景使用代扣能力	V0.2	guanghchen
2021-06-10	修改参数传递格式	V1.0	stefangong

一、整体流程

说明：支持商户侧小程序/h5/app跳转到生活缴费小程序进行签约、解约、查看签约列表、修改代扣配置和查看扣费记录等操作。



二、接口

2.1 接口列表

按使用场景提供多个接口可供接入，其中“申请签约”接口为主要签约接口，推荐接入；其他接口可按需接入。

接口名称	应用场景
申请签约	通过调用该接口打开生活缴费小程序，进入申请签约页面
申请解约	通过调用该接口打开生活缴费小程序，进入申请解约页面
查看签约列表	通过调用该接口打开生活缴费小程序，进入签约列表页面
修改代扣配置	通过调用该接口打开生活缴费小程序，进入修改代扣配置页面
查看扣费记录	通过调用该接口打开生活缴费小程序，进入查看扣费记录页面

2.2 接口调用方式

支持商户从小程序/h5/APP等载体通过相应的方式打开生活缴费小程序，请按需选择：

商户小程序跳转生活缴费小程序

- 跳转方式：使用小程序wx.navigateToMiniProgram功能进行跳转，详情参考：
<https://developers.weixin.qq.com/miniprogram/dev/api/open-api/miniprogram-navigate/wx.navigateToMiniProgram.html>
- 生活缴费小程序appId：wxd2ade0f25a874ee2
- 生活缴费小程序页面路径：main/guide/guide

商户h5跳转到生活缴费小程序

- 跳转方式：使用h5开放标签wx-open-launch-weapp功能进行跳转，详情参考：
https://developers.weixin.qq.com/doc/offiaccount/OA_Web_Apps/Wechat_Open_Tag.html#21
- 生活缴费username：gh_aceb9bd462ab
- 生活缴费页面路径：main/guide/guide

商户APP跳转到生活缴费小程序

- 跳转方式：使用WXLaunchMiniProgram功能进行跳转，详情参考
https://developers.weixin.qq.com/doc/oplatform/Mobile_App/Launching_a_Mini_Program/Launching_a_Mini_Program.html
- 生活缴费username：gh_aceb9bd462ab
- 生活缴费页面路径：main/guide/guide

2.3 接口详情：申请签约

接口说明

商户的公众号/小程序/h5/APP通过调用该接口打开生活缴费小程序，进入申请签约页面。

自动缴费支持三种模式：

1. 预付费模式：缴费额度 和 低于限额缴费 字段必填， 每月缴费日期 不填
2. 后付费模式：缴费额度、 低于限额缴费 和 每月缴费日期 均不填
3. 固定日期缴固定金额模式：缴费额度 和 每月缴费日期 必填， 低于限额缴费 不填

接口参数

参数名	变量	类型	必填	描述
跳转来源标记	from	string	是	商户来源标记，取值为商户侧的机构编号 示例值：4403050001
功能类型	page	string	是	固定值：indirect-entrust-sign
商户侧机构编号	company_id	string	是	商户侧为每家缴费机构分配的编码 示例值：4403050001
用户编号	bill_key	string	是	缴费机构为每家用户分配的用户编号，如机表号，水表号等 示例值：123abc
城市ID	city_id	number	是	参考 新中华人民共和国民政部行政区代码（市一级） 示例值：440305
缴费额度	recharge_amount	number	否	适用于预付费模式，设置自动缴费金额，单位为分 示例值：10000
每月缴费日期	recharge_day	number	否	适用于固定日期缴固定金额模式：每月进行扣费的日期 示例值：5
低于限额缴费	recharge_limit_amount	number	否	适用于预付费模式，设置缴费金额的阈值，账户余额低于该额度时，进行自动缴费 示例值：500

示例代码

```
// 以商户小程序跳转生活缴费小程序为例

wx.navigateToMiniProgram({
  appId: "wxd2ade0f25a874ee2",
  path: "main/guide/guide?from=4403050001&page=indirect-entrust-sign&company_id=4403050001&bill_key=123abc&city_id=440305&recharge_amount=10000&recharge_day=5&recharge_limit_amount=500",
})
```

2.4 接口详情：申请解约

接口说明

商户的公众号/小程序/h5/APP通过调用该接口打开生活缴费小程序，进入申请解约页面。

接口参数

参数名	变量	类型	必填	描述
跳转来源标记	from	string	是	商户来源标记，取值为商户侧的机构编号 示例值：4403050001
功能类型	page	string	是	固定值：indirect-entrust-detail
商户侧机构编号	company_id	string	是	商户侧为每家缴费机构分配的编码 示例值：4403050001
用户编号	bill_key	string	是	缴费机构为每家用户分配的用户编号，如机 表号，水表号 等 示例值：123abc
城市ID	city_id	number	是	参考 新中华人民共和国民政部行政区代码（市一级） 示例值：440305

示例代码

```
// 以商户小程序跳转生活缴费小程序为例

wx.navigateToMiniProgram({
  appId: "wxd2ade0f25a874ee2",
  path: "main/guide/guide?from=4403050001&page=indirect-entrust-
detail&company_id=4403050001&bill_key=123abc&city_id=440305",
})
```

2.5 接口详情：查看签约列表

接口说明

商户的公众号/小程序/h5/APP通过调用该接口打开生活缴费小程序，进入查看签约页面。

接口参数

参数名	变量	类型	必填	描述
跳转来源标记	from	string	是	商户来源标记，取值为商户侧的机构编号 示例值：4403050001
功能类型	page	string	是	固定值：indirect-entrust-list
商户侧机构编号	company_id	string	是	商户侧为每家缴费机构分配的编码 示例值：4403050001

示例代码

// 以商户小程序跳转生活缴费小程序为例

```
wx.navigateToMiniProgram({
  appId: "wxd2ade0f25a874ee2",
  path: "main/guide/guide?from=4403050001&page=indirect-entrust-
  list&company_id=4403050001",
})
```

2.6 接口详情：修改代扣配置

接口说明

商户的公众号/小程序/h5/APP通过调用该接口打开生活缴费小程序，进入修改代扣配置页面。

接口参数

参数名	变量	类型	必填	描述
跳转来源标记	from	string	是	商户来源标记，取值为商户侧的机构编号 示例值：4403050001
功能类型	page	string	是	固定值：indirect-entrust-config
商户侧机构编号	company_id	string	是	商户侧为每家缴费机构分配的编码 示例值：4403050001
用户编号	bill_key	string	是	缴费机构为每家用户分配的用户编号，如机表号，水表号 等 示例值：123abc
城市ID	city_id	number	是	参考 新中华人民共和国民政部行政区划代码（市一级） 示例值：440305
缴费额度	recharge_amount	number	否	适用于预付费模式，设置自动缴费金额，单位为分 示例值：10000
每月缴费日期	recharge_day	number	否	适用于固定日期缴固定金额模式：每月进行扣费的日期 示例值：5
低于限额缴费	recharge_limit_amount	number	否	适用于预付费模式，设置缴费金额的门槛值，账户余额低于该额度时，进行自动缴费 示例值：500

示例代码

```
// 以商户小程序跳转生活缴费小程序为例

wx.navigateToMiniProgram({
  appId: "wxd2ade0f25a874ee2",
  path: "main/guide/guide?from=4403050001&page=indirect-entrust-
config&company_id=4403050001&bill_key=123abc&city_id=440305&recharge_amount=1000
0&recharge_day=5&recharge_limit_amount=500",
})
```

2.7 接口详情：查看扣费记录

接口说明

商户的公众号/小程序/h5/APP通过调用该接口打开生活缴费小程序，进入查看扣费记录页面。

接口参数

参数名	变量	类型	必填	描述
跳转来源标记	from	string	是	商户来源标记，取值为商户侧的机构编号 示例值：4403050001
功能类型	page	string	是	固定值：indirect-entrust-trades
商户侧机构编号	company_id	string	是	商户侧为每家缴费机构分配的编码 示例值：4403050001
用户编号	bill_key	string	是	缴费机构为每家用户分配的用户编号，如机表号，水表号 等 示例值：123abc

示例代码

```
// 以商户小程序跳转生活缴费小程序为例

wx.navigateToMiniProgram({
  appId: "wxd2ade0f25a874ee2",
  path: "main/guide/guide?from=4403050001&page=indirect-entrust-
trades&company_id=4403050001&bill_key=123abc",
})
```